

SYNOPSIS

대지 위치 : 세종특별자치시 세종시 누리동 194-46
지역 지구 : 일반관리지구, 지구단위계획구분:농림축산·DS(농)

ABOUT SITE
건물률 : 35.62% (법정 : 70%)
용적률 : 57.35% (법정 : 350%)
대지면적 : 24,016.7㎡(2.79,255.99 평)
건축면적 : 8,553.75㎡(2,129.91 평)
연면적 : 20,986.39㎡(5,342.33 평)
층수 : 지상 3층, 지하 1층
주차대수 : 166대 (장애인 주차 00대)

초목노생 (草木怒生)

ANIMAL SHELTER & ANIMAL MEDIATION CENTER

PROLOGUE

With a change in people's perception of animal protection and interest is increased. But still other shelters are focused on how many accommodated abandoned animals.
So unlike conventional shelters, we set up our own animal clinics and provide animal welfare.

Through focused spatial configuration, we reduce the number of animals that are euthanized and improve the perception of abandoned animals and to create an interventional treatment training center that combines to solve the problem of organic animals in urban environments and social.

I would like to propose a design plan that improves the quality of life of the weak.

BACKGROUND

1990년대 후반 민간 자발적으로 동물보호시설이 운영되기 시작한 이후 22년 기준 약 140여개도 확대 시설이 늘어남에 따라 각 시설의 예산부족, 열악한 환경, 보호동물의 학대 및 방치등의 사회 문제가 발생되어 민간동물보호시설 개원과 함께 신고제가 도입되었으나 아직 많은 보호시설이 불법 입지 및 건축물 등으로 인해 신고 자체가 불가능한 상황으로 이로 인한 시설개선지원 등도 어려운 상황이다.

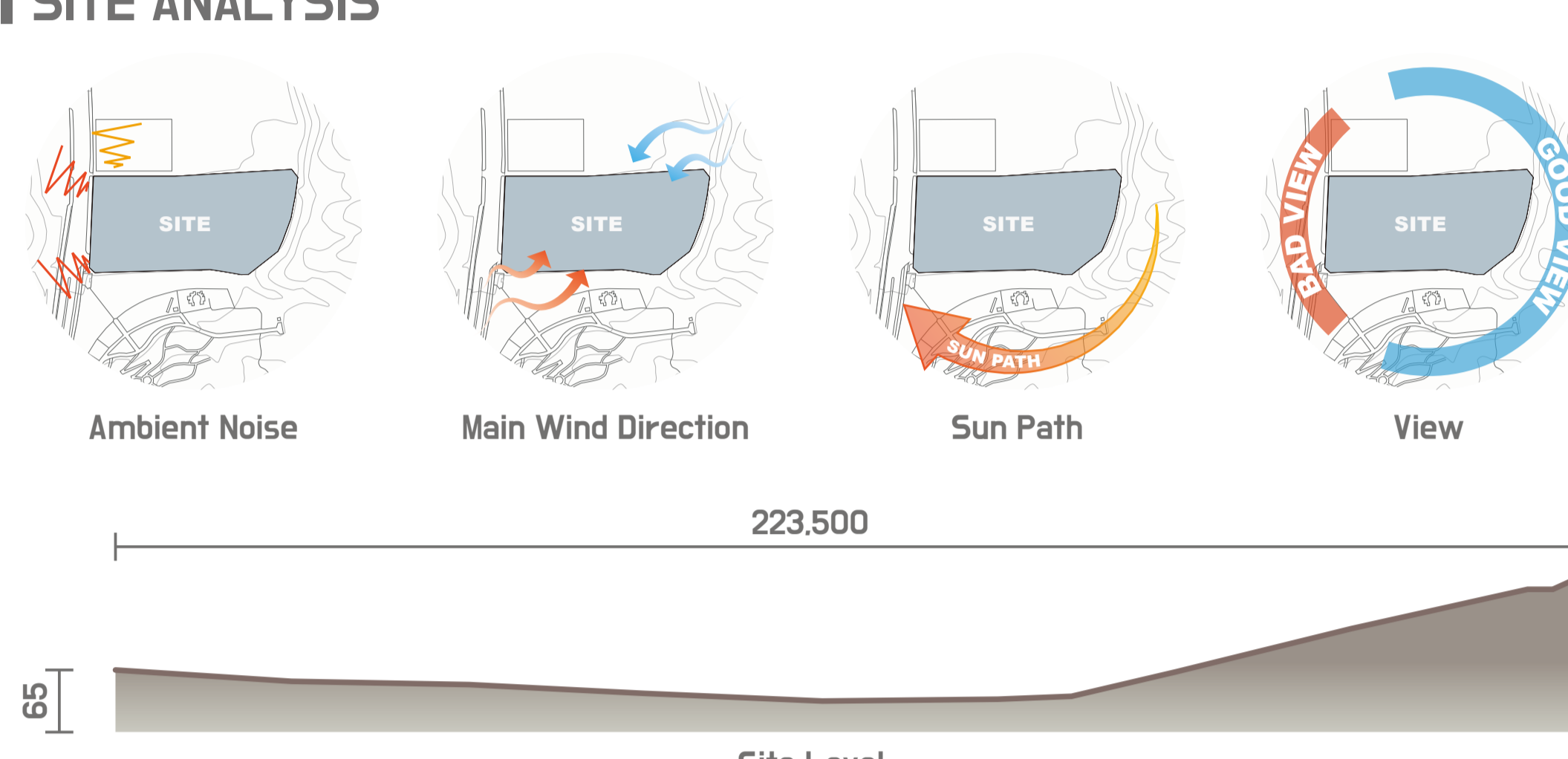
보호시설의 절반 이상이 개인이 운영되고 있어, 해당사회적문제에 대한 질문 민군에게 지우는 것이 아닌 국가 차원에서인 보호시설 운영 및 지원이 필요하다.

해당 사이트의 세종시 보호소의 경우 지역 보호소가 아닌 민간에게 보호소 업무를 위탁하고 있으며, 유기동물 보호센터의 시설과 운영 면에서 다양한 문제들이 발견되어 사회적 이슈화 되었지만, 해당 시설은 여전히 개선이 되지 않은 채로 운영되고 있다.

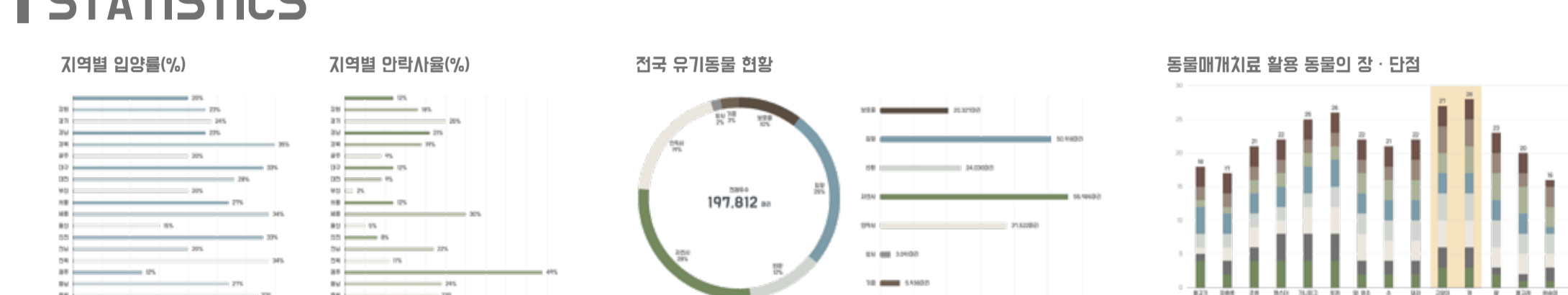
이 문제를 해결하기 위해 수중에 중심을 둔 공간이 아닌 동물복지에 초점을 맞춘 건축적 해결방안을 제시하고, 동물재활치료센터, 매개치료센터를 더하여 유기동물 보호소의 새로운 흐름을 만들어 갔다.



SITE ANALYSIS



STATISTICS



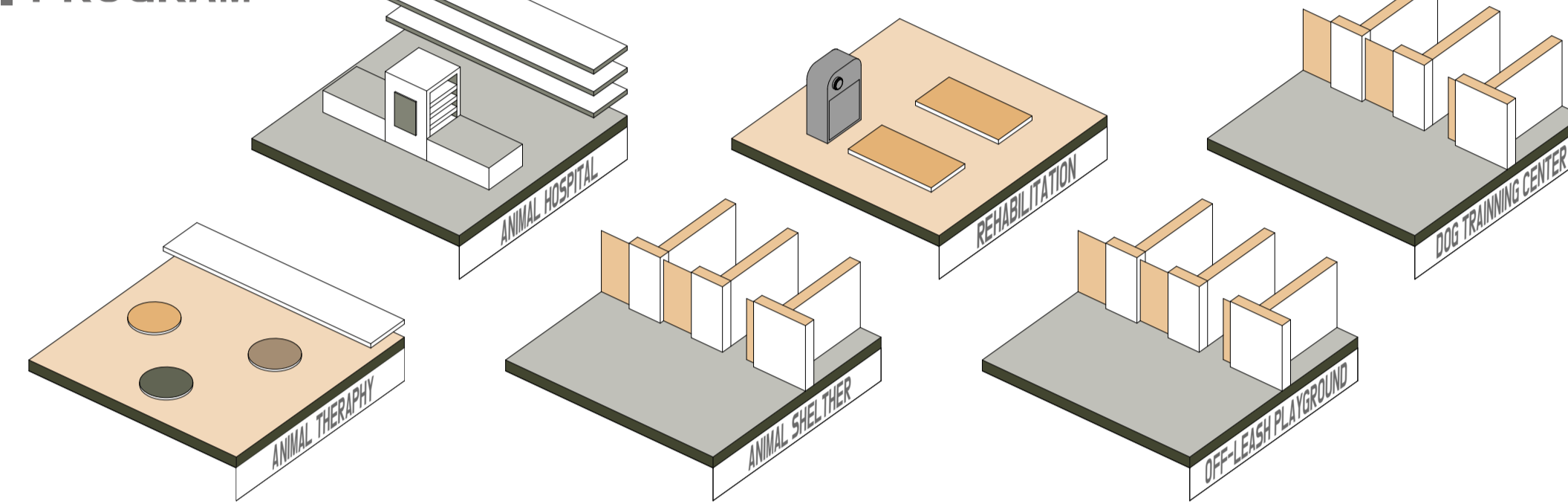
SECTION ZONING



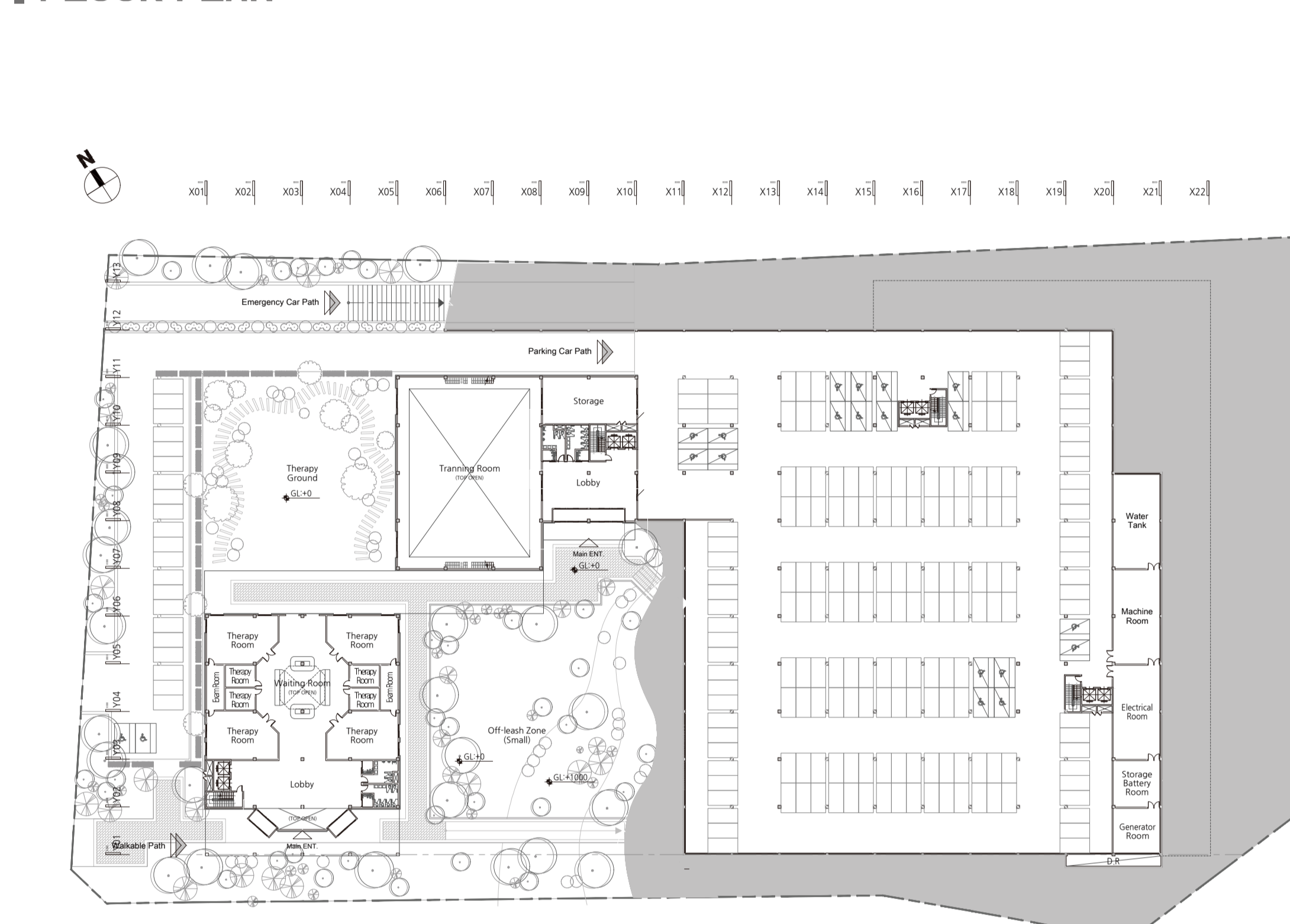
CONCEPT



PROGRAM



FLOOR PLAN



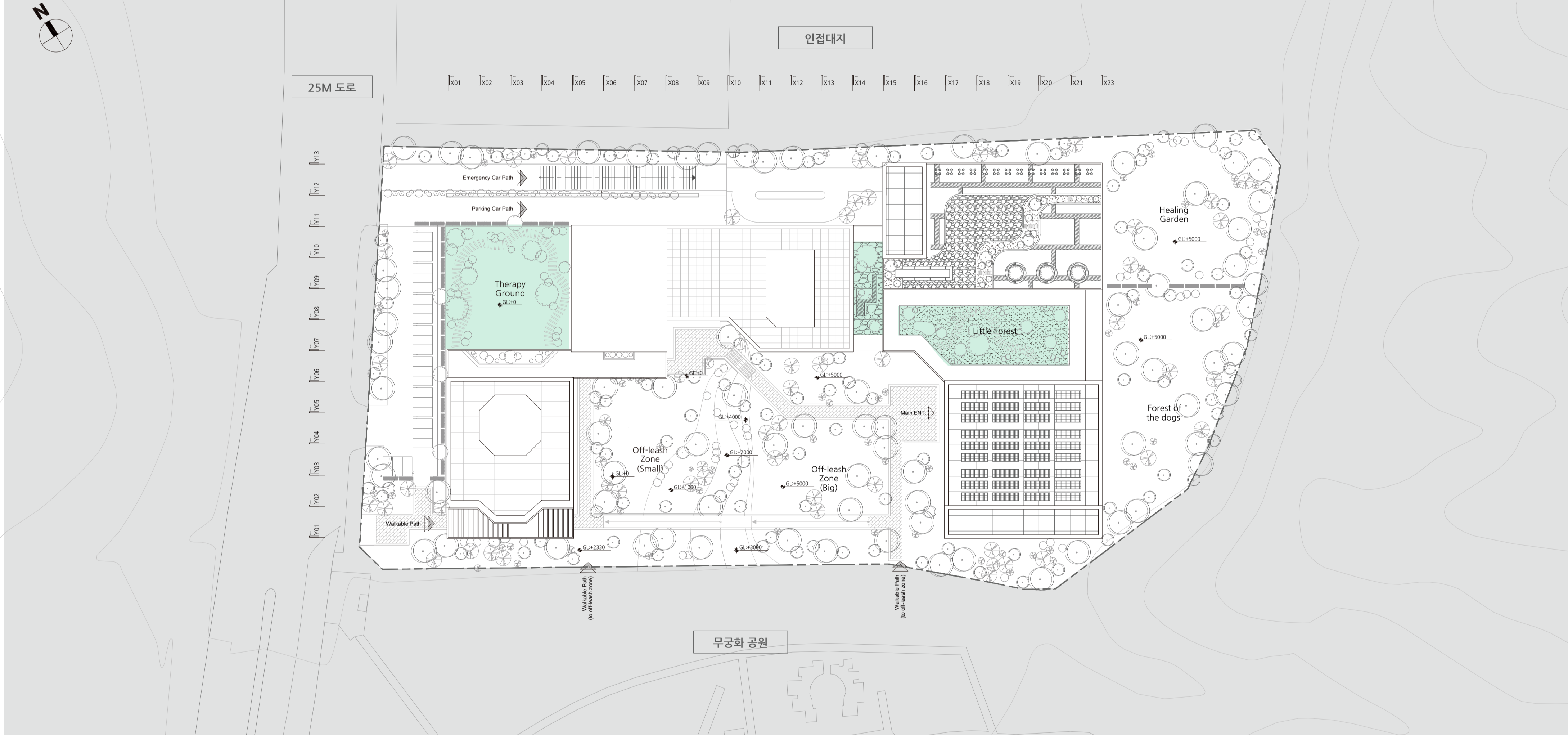
MASS PROCESS



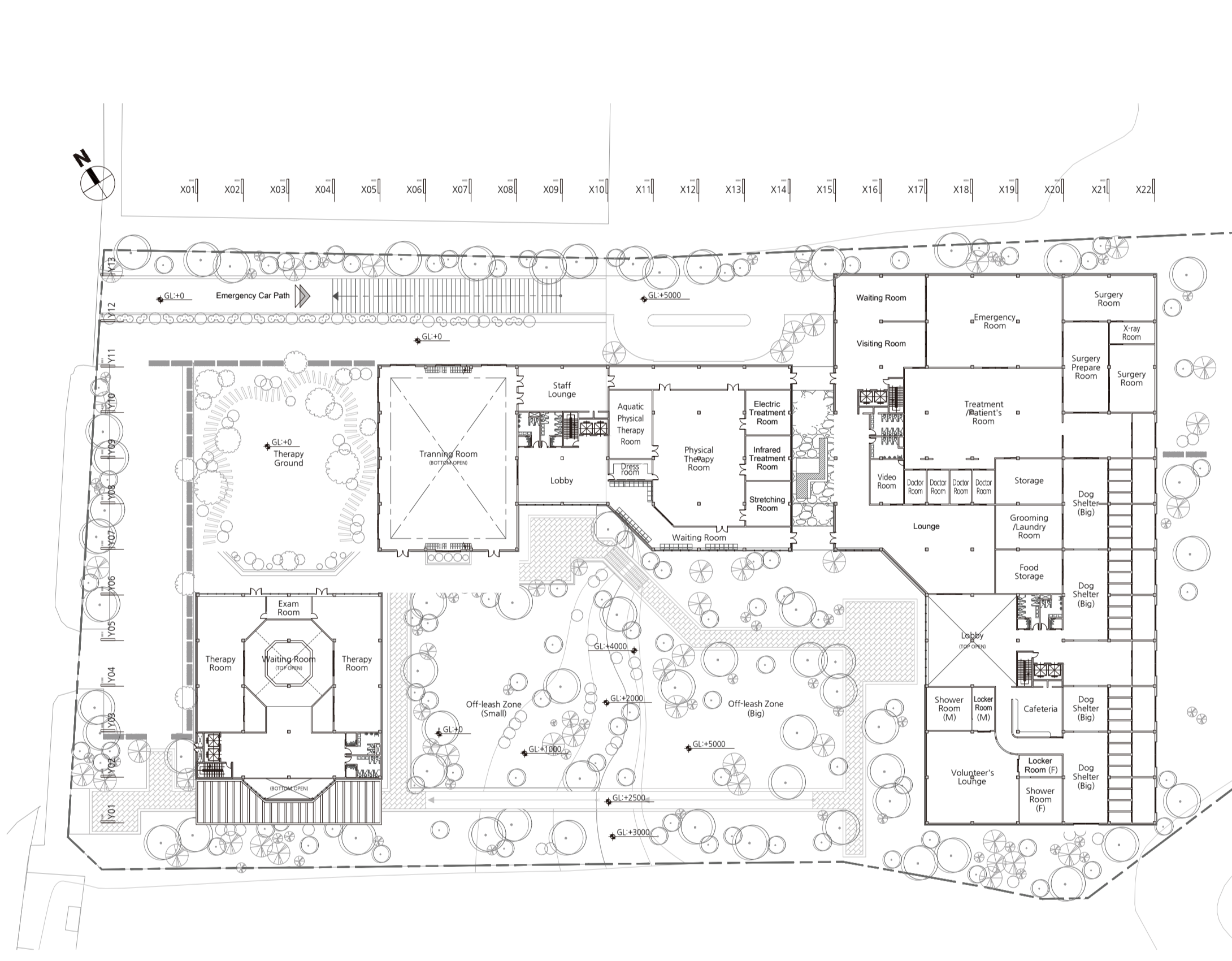
LANDSCAPE DESIGN



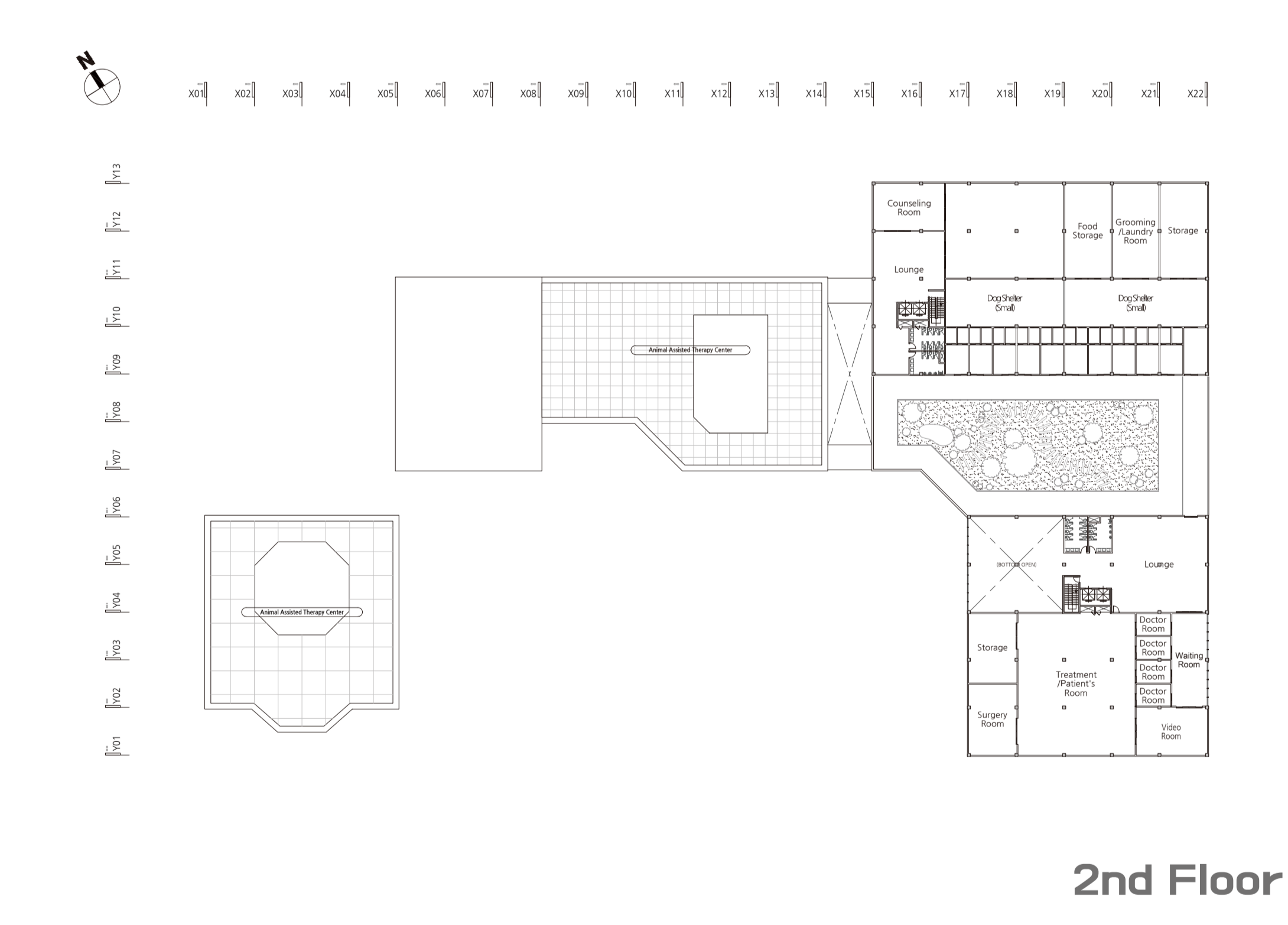
SITE PLAN



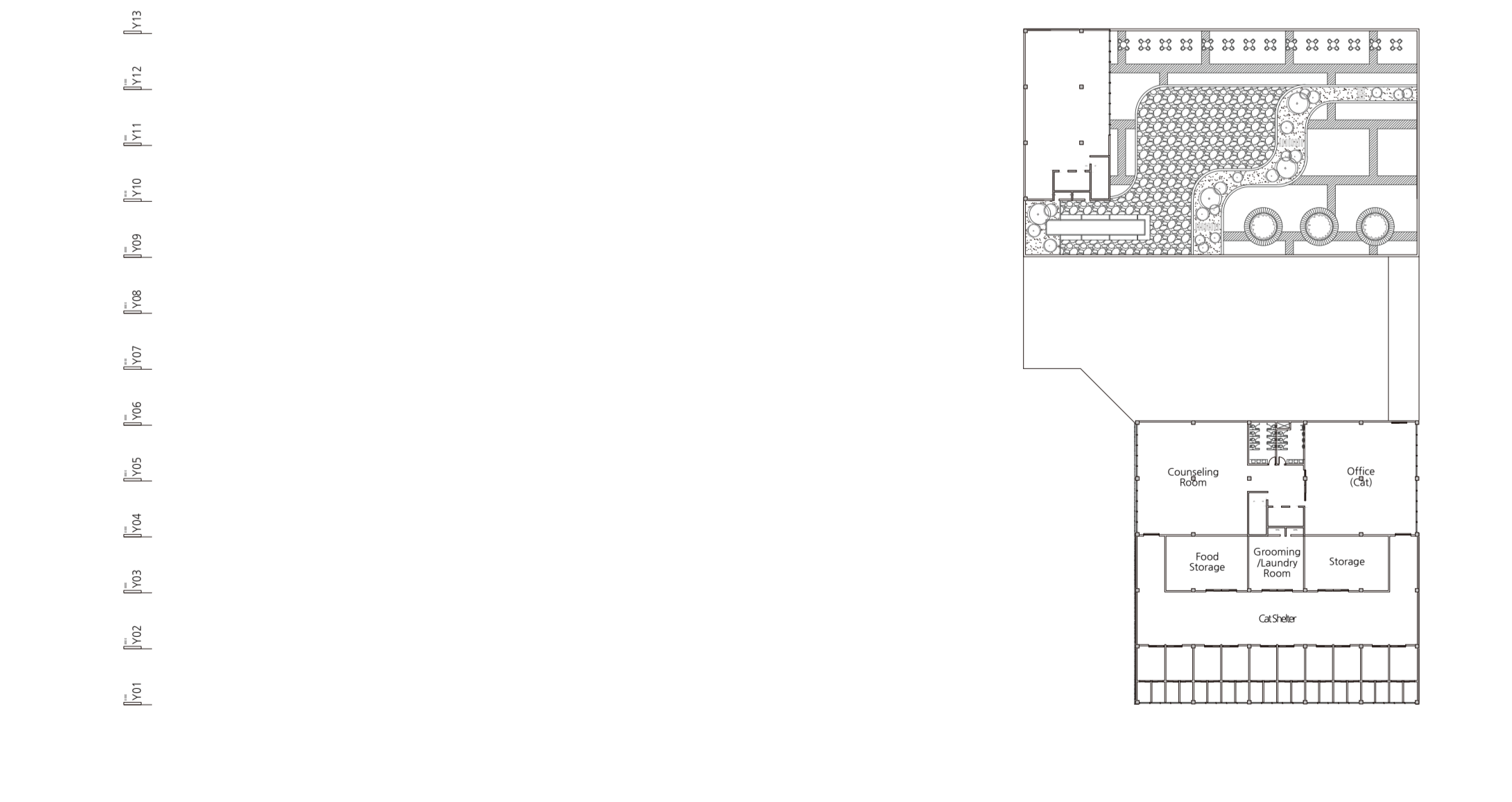
Basement Floor



1st Floor



2nd Floor

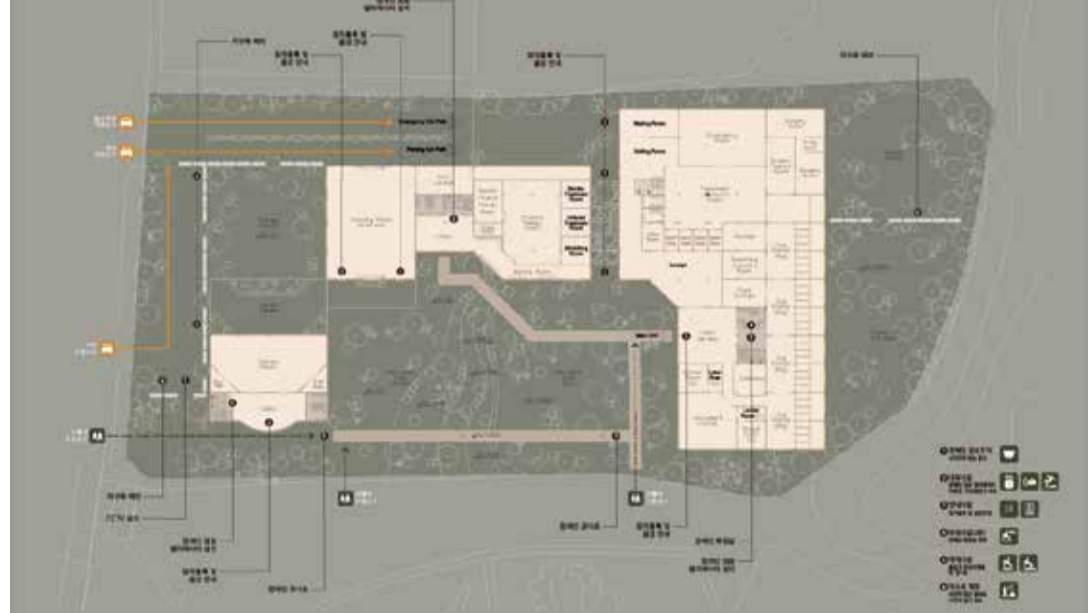


3rd Floor

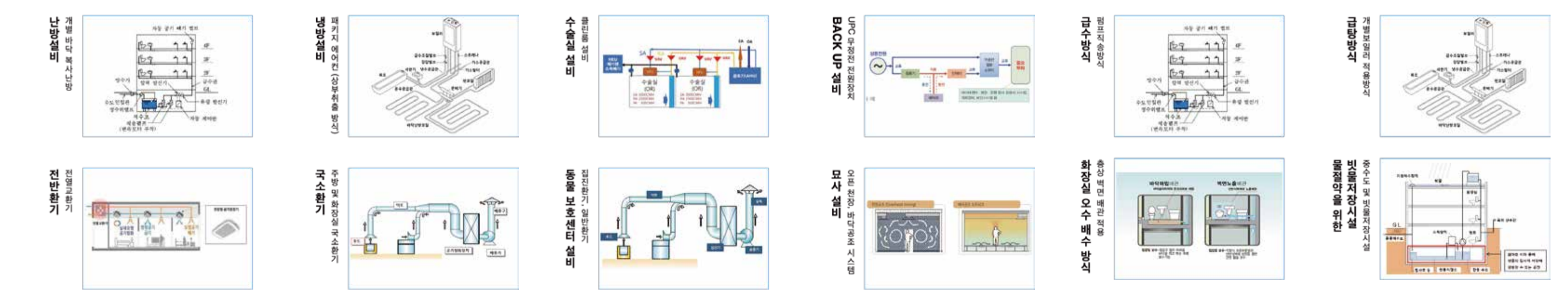
PERSPECTIVE



BARRIER FREE DESIGN



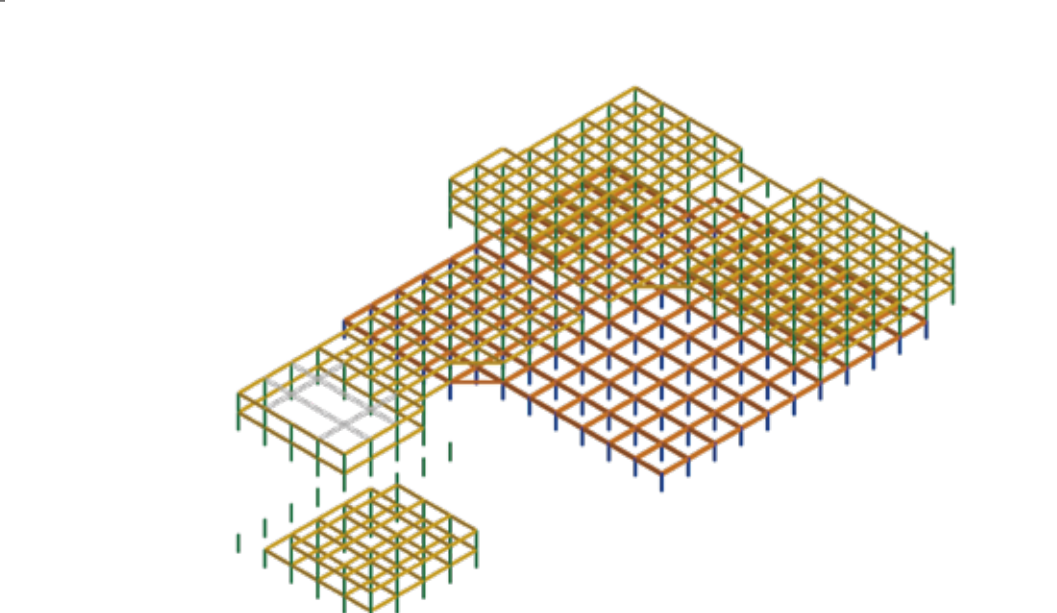
INTEGRATION DESIGN



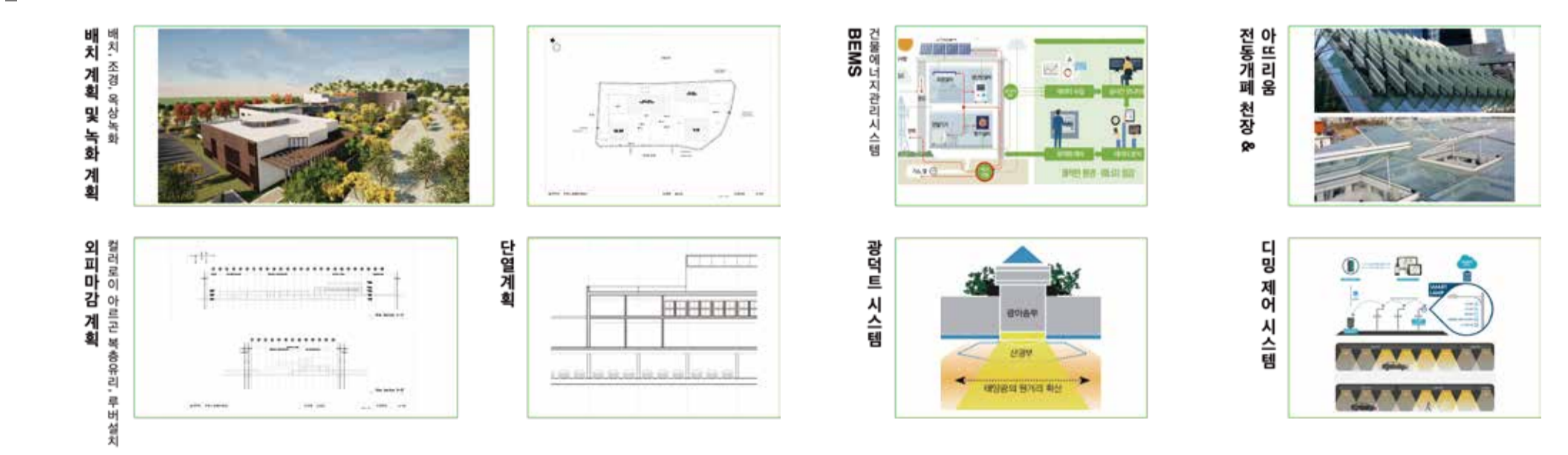
EVACUATION PLANNING



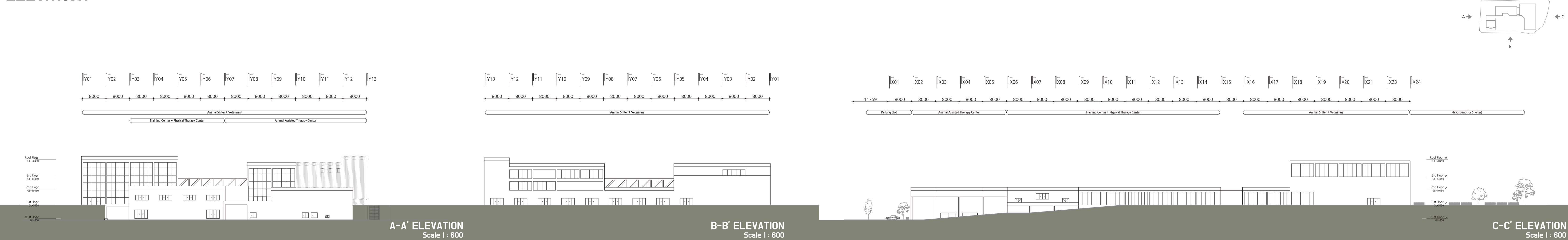
STRUCTURE PLAN



SUSTAINABLE DESIGN



ELEVATION



SECTION

